

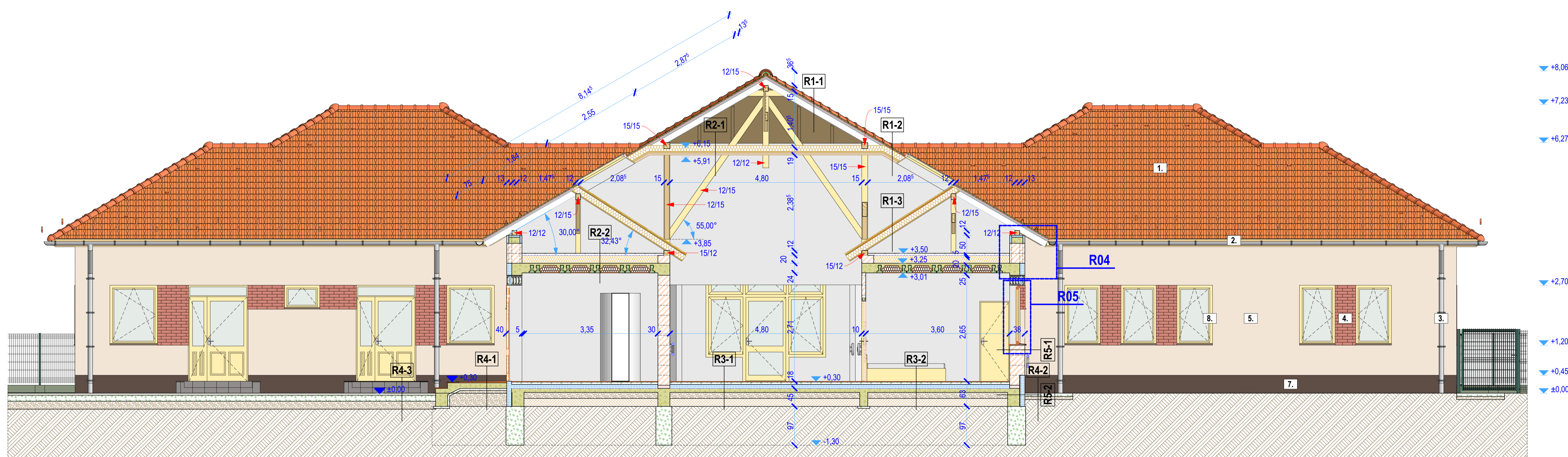
- R1-1 Tető - hőszigetetlen**
- TONDACH TANGÓ+ engőbozott cserépfedés
 - 3 cm -5,0/3,0 cm lécezés
 - 3 cm -5/3 cm ellenléc
 - 1 rtg -TONDACH Tuning FOL hálóerősítéssel ellátott, mikroperforált polietilén fólia
 - 15 cm -7,5/15 szarufa
 - padlástér

- R1-2 Tető - hőszigetelt**
- TONDACH TANGÓ+ engőbozott cserépfedés
 - 3,0 cm -5,0/3,0 cm lécezés
 - 3 cm -5/3 cm ellenléc
 - 1 rtg -TONDACH Tuning FOL hálóerősítéssel ellátott, mikroperforált polietilén fólia
 - 15 cm -ROCKWOOL Deltarock szarufák közötti hőszigetelés
 - 5 cm -ROCKWOOL Multirock, Airrock LD, Airrock ND lécváz közötti hőszigetelés
 - 1 rtg -légzáró/páratechnikai réteg
 - 2,5 cm -5/2,5 cm burkolattartó lécváz
 - 1,5 cm -fenyő lambéria burkolat

- R1-3 Tető (belső) - hőszigetelt**
- 1,5 cm -fenyő lambéria burkolat
 - 1 rtg -légzáró/páratechnikai réteg
 - 3 cm -5,0/3,0 cm magastóléc közötti ROCKWOOL Multirock hőszig.
 - 15 cm -7,5/15 cm szaruzat közötti ROCKWOOL Deltarock hőszig.
 - 3 cm -5,0/3,0 cm magastóléc közötti ROCKWOOL Multirock hőszig.
 - 15 cm -ROCKWOOL Deltarock szarufák közötti hőszigetelés
 - padlástér

- R2-1 Tetőtéri födém - hőszigetelt**
- padlástér
 - 15 cm -ROCKWOOL Deltarock fogópárok közötti hőszigetelés
 - 5 cm -ROCKWOOL Multirock, Airrock LD, Airrock ND lécváz közötti hőszigetelés
 - 1 rtg -légzáró/páratechnikai réteg
 - 2,5 cm -5/2,5 cm burkolattartó lécváz
 - 1,5 cm -fenyő lambéria burkolat

- R2-2 Padlástér födém - hőszigetelt**
- padlástér
 - 5 cm -simított beton 200/200/4,2 mm-es hálós vasalással, C25/30-24/k-X0v(H) min.
 - 1 rtg -technológiai PE fólia szigetelés
 - 20 cm -Austrotherm AT-N100 hőszigetelés
 - 5 cm -felbeton 200/200/4,2 mm-es hálós vasalással, C25/30-24/k-X0v(H) min.
 - 19 cm -EU gerendás födém kerámia béllestelekkel
 - 2 cm -Hvb4-mc, belső, vakoló cementes mészhabarcssal Hs60-c, felületképző cementhabarcssal -glettelés + belső felületképzés



- R3-1 Földön fekvő - új - hidegpado**
- 0,8 cm -greslap burkolat
 - 0,5 cm -Csempe- és járólápragasztó kb. 3-6 kg/m² (LB-Knauf Flex)
 - 0,5 cm -Önterülő padlókiegénylítő 1,6 kg/m²cm (LB-Knauf Nivo SP 0-20)
 - 6 cm -aljazatbeton C16/20 - 24/fn- X0v(H) min.
 - 1 rtg -technológiai PE fólia szigetelés
 - 10 cm -Austrotherm AT-N150 hőszigetelés
 - 1 rtg -ICOPAL Foundation Speed Profile SBS modifikált bitumenes vastaglaméz
 - 1 rtg -ICOPAL Elasto-Primer hideg bitumenes máz kellősités
 - 10 cm -vasalt aljazatbeton C25/30-24/k-X0v(H) min.
 - 2 rtg -PVC fólia
 - 0,8 cm -DÖRKEN MS 20 szigetelés
 - 15 cm -tömörített kavicságy E2=50 MN/m² (Trg=90%)
 - tömörített feltöltés E2=40 MN/m² (Trg=90%)
 - termelt talaj

- R3-2 Földön fekvő - melegpadló**
- 0,2 cm -Grabo Diamond Standart pvc burkolat + Henkel Thomsit UK 400 ragasztó
 - 0,3 cm -önterülő Thomsit aljzatkiegénylítő
 - 1 rtg -Thomsit R 777 disperziós alapozó
 - 7,5 cm -aljazatbeton C16/20 - 24/fn- X0v(H) min.
 - 1 rtg -technológiai PE fólia szigetelés
 - 10 cm -Austrotherm AT-N150 hőszigetelés
 - 1 rtg -ICOPAL Foundation Speed Profile SBS modifikált bitumenes vastaglaméz
 - 1 rtg -ICOPAL Elasto-Primer hideg bitumenes máz kellősités
 - 10 cm -vasalt aljazatbeton C25/30-24/k-X0v(H) min.
 - 2 rtg -PVC fólia
 - 0,8 cm -DÖRKEN MS 20 szigetelés
 - 15 cm -tömörített kavicságy
 - tömörített feltöltés
 - termelt talaj

- R4-3 Térburkolat**
- 5 cm -AC-11 kopó rtg.
 - 15 cm -Ckt alapréteg
 - 20 cm -homokoskavics ágyazat E2=40 MN/m² (Trg=90%)

- R4-1 Terasz padló**
- 0,8 cm -fagyálló greslap
 - 0,5 cm -Csempe- és járólápragasztó kb. 3-6 kg/m² (LB-Knauf ProfilFlex)
 - 2 rtg -Rugalmas kenhető vízszigetelés 1,5 kg/m² rétegenként (LB-Knauf Aquastop Flex)
 - 14 cm -vasalt aljazatbeton C25/30-24/k-X0v(H) min.
 - 5 cm -szerelőbeton C12/15 - X0b(H) min.
 - 40 cm -tömörített osztályozatlan kavicságyazat E2=50 MN/m² (Trg=90%)
 - termelt talaj E2=40 MN/m² (Trg=90%)

- R4-2 Járda**
- 8 cm -C16/20 - X0b(H) kissé képlékeny kavicsbeton
 - 8 cm -tömörített osztályozatlan kavicságyazat E2=40 MN/m² (Trg=90%)
 - termelt talaj E2=40 MN/m² (Trg=90%)

- R5-2 Külső (lábazati) fal**
- 0,3 cm -strukturált fedővakolat 2 mm-es szemcsemérettel (3,5 kg/m²)
 - 1 rtg -alapozó (0,2 kg/m²)
 - 1 rtg -üvegszál háló (6 kg/m²) hálógyazó habarcsba
 - 12 cm -XPS vagy expert polisztirol lap hőszigetelő lemez, ragasztva, valamint tányéros dübel rögzítéssel (6-9 db/m²)
 - 1 rtg -ICOPAL Foundation Speed Profile SBS modifikált bitumenes vastaglaméz
 - 1 rtg -ICOPAL Elasto-Primer hideg bitumenes máz kellősités
 - 30 cm -vb. lábazati fal
 - feltöltés

- Natúr Tondach Nativa cserépfedés
- Sadolin fenyő lazúr
- Horganyzott acéllemez csatoma
- Klinker lapféglá burkolat
- Baumit Life 1,5 mm-es szilikát vakolat (0368-as szinkód)
- Baumit Life 1,5 mm-es szilikát vakolat (0365-ös szinkód)
- Baumit Mosaik Top 2 mm-es lábazati vakolat (M318-as szinkód)
- REHAU SYNEGO-80 6 kamrás PVC profil, fenyő színben, U_g=0,6 W/m²K üvegezéssel
- Roto tetősiklablak
- Napellenző

± 0,00 = 85,61 m EOM

Események

Ecségfalva Község Önkormányzata
5515 Ecségfalva, Fő u. 67.

Új óvoda építési Ecségfalván
TOP-1.4.1-15-BSI-2016-00030 pályázat
keretében
5515 Ecségfalva, Hungária u. hrsz. 277

A-A metszet és délkeleti (belső)
homlokzat

2018.03. 1:50

1/2018

Külső leírás

É-04