

R1-1 Tető - hőszigetletlen

- TONDACH TANGO+ engőbozott cserépfedés
- 3 cm -5,0/3,0 cm lécezés
- 3 cm -5/3 cm ellenléc
- 1 rtg -TONDACH Tuning FOL hálóerősítéssel ellátott, mikroperforált polietilén fólia
- 15 cm -7,5/15 szarufa
- padlástér

R2-2 Padlásfödém - hőszigetelt

- padlástér
- 5 cm -símított beton 200/200/4,2 mm-es hálós vasalással, C25/30-24/k-X0v(H) min.
- 1 rtg -technológiai PE fólia szigetelés
- 20 cm -Austrotherm AT-N100 hőszigetelés
- 5 cm -felbeton 200/200/4,2 mm-es hálós vasalással, C25/30-24/k-X0v(H) min.
- 19 cm -EU gerendás födém kerámia béllestekekkel
- 2 cm -Hvb4-mc, belső, vakoló cementes mészhabarccsal, felületképző cementhabarccsal
- glettelés + belső felületképzés

R3-1 Földön fekvő - új - hidegpadló

- 0,8 cm -greslap burkolat
- 0,5 cm -Csempe- és járólapragasztó kb. 3-6 kg/m² (LB-Knauf Flex)
- 0,5 cm -Önterülő padlókiegénylítő 1,6 kg/m²/cm (LB-Knauf Nivo SP 0-20)
- 6 cm -aljazatbeton C16/20 - 24/fn- X0v(H) min.
- 1 rtg -technológiai PE fólia szigetelés
- 10 cm -Austrotherm AT-N150 hőszigetelés
- 1 rtg -ICOPAL Foundation Speed Profile SBS modifikált bitumenes vastaglaméz
- 1 rtg -ICOPAL Elasto-Primer hideg bitumenes máz kellősités
- 10 cm -vasalt aljazatbeton C25/30-24/k-X0v(H) min.
- 2 rtg -PVC fólia
- 0,8 cm -DÖRKEN MS 20 szigetelés
- 15 cm -tömörített kavicságy E2=50 MN/m² (Trg=90%)
- tömörített feltöltés E2=40 MN/m² (Trg=90%)
- termett talaj

R3-2 Földön fekvő - melegpadló

- 0,2 cm -Grabo Diamond Standart pvc burkolat + Henkel Thomsit UK 400 ragasztó
- 0,3 cm -önterülő Thomsit aljazatkiegyenlítő
- 1 rtg -Thomsit R 777 diszperziós alapozó
- 7,5 cm -aljazatbeton C16/20 - 24/fn- X0v(H) min.
- 1 rtg -technológiai PE fólia szigetelés
- 10 cm -Austrotherm AT-N150 hőszigetelés
- 1 rtg -ICOPAL Foundation Speed Profile SBS modifikált bitumenes vastaglaméz
- 1 rtg -ICOPAL Elasto-Primer hideg bitumenes máz kellősités
- 10 cm -vasalt aljazatbeton C25/30-24/k-X0v(H) min.
- 2 rtg -PVC fólia
- 0,8 cm -DÖRKEN MS 20 szigetelés
- 15 cm -tömörített kavicságy
- tömörített feltöltés
- termett talaj

R4-4 Rámpa padló

- 4 cm -Classis 20/10 cm-es térkőburkolat
- 1 rtg -fagyálló ragasztó + mélyalapozó
- 10 cm -vb. lemez C25/30-24/k-X0v(H) min.
- 20 cm -homokoskavics ágyazat E2=40 MN/m² (Trg=90%)

R4-5 Tér beton burkolat

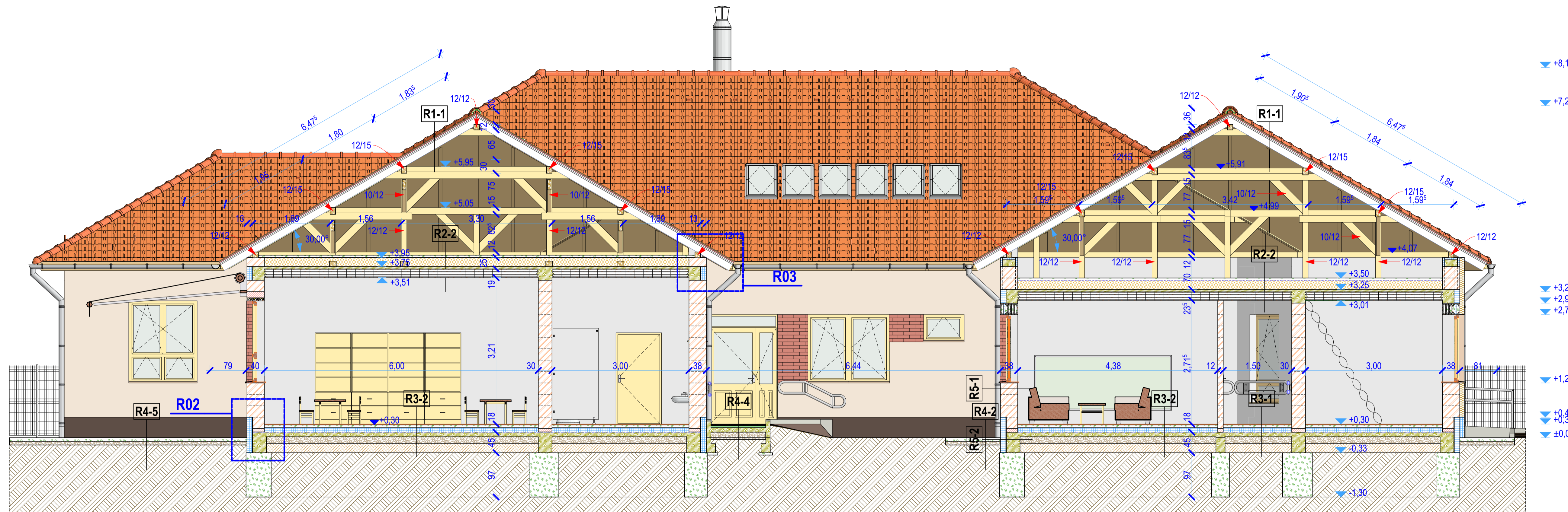
- 12 cm -C30/37 - XF4-24-F2 min. betonjárda
- 10 cm -tömörített osztályozatlan kavicságyazat E2=40 MN/m² (Trg=90%)
- 1 rtg -geotextília (200 gr/m²)
- 30 cm -altalaj tömörítés E2=40 MN/m² (Trg=90%)

R5-1 Külső (felmenő) fal

- 0,3 cm -strukturált fedővakolat 2 mm-es szemcsemérettel (3,5 kg/m²)
- 1 rtg -alapozó (0,2 kg/m²)
- 2 cm -homlokzati vakolat Hvb5-mc, külső, vakoló cementes mészhabarccsal
- 38 cm -POROTHERM 38 K Profi Dryfix kézi falazóblokk
- 1,5 cm -belső oldalfal vakolat Hvb4-mc, belső, vakoló cementes mészhabarccsal
- belső felületképzés (glettelés+festés)

R5-2 Külső (lábazati) fal

- 0,3 cm -strukturált fedővakolat 2 mm-es szemcsemérettel (3,5 kg/m²)
- 1 rtg -alapozó (0,2 kg/m²)
- 1 rtg -üvegszál háló (6 kg/m²) hálóágyazó habarccsal
- 12 cm -XPS vagy expert polisztirol lap hőszigetelő lemez, ragasztva, valamint tányéros dübel rögzítéssel (6-9 db/m²)
- 1 rtg -ICOPAL Foundation Speed Profile SBS modifikált bitumenes vastaglaméz
- 1 rtg -ICOPAL Elasto-Primer hideg bitumenes máz kellősités
- 30 cm -vb. lábazati fal
- feltöltés



± 0,00 = 85,61 m EOM

berpromer

MÉRŐKÉP ÉS SZOLGÁLTATÓ KFT.
5600 Balassagyarmat, Perényi út. 22. A. 14.
Telefon: 30/864.07.60
e-mail: biro.zoltan@berpromer.hu

Ecségfalva Községi Önkormányzata
5615 Ecségfalva, Fő u. 67.

Új óvoda építési Ecségfalván
TOP-1.4.1-15-BSI-2016-00030 pályázat
keretében
5615 Ecségfalva, Hungária u. hrsz.:277

B-B metszet
Tervezés dátuma: 2018.03. Méretarány: 1:50
Dátum: 1/2018
Tervező: Kivitel: É-05
Létesítő: Csorba Tibor
É-05-001/2018