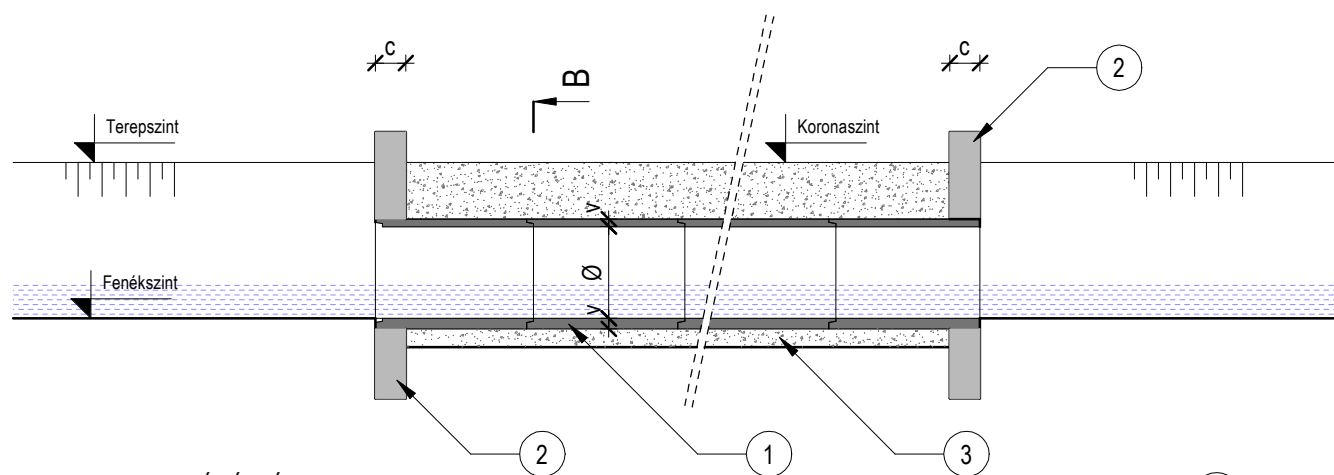
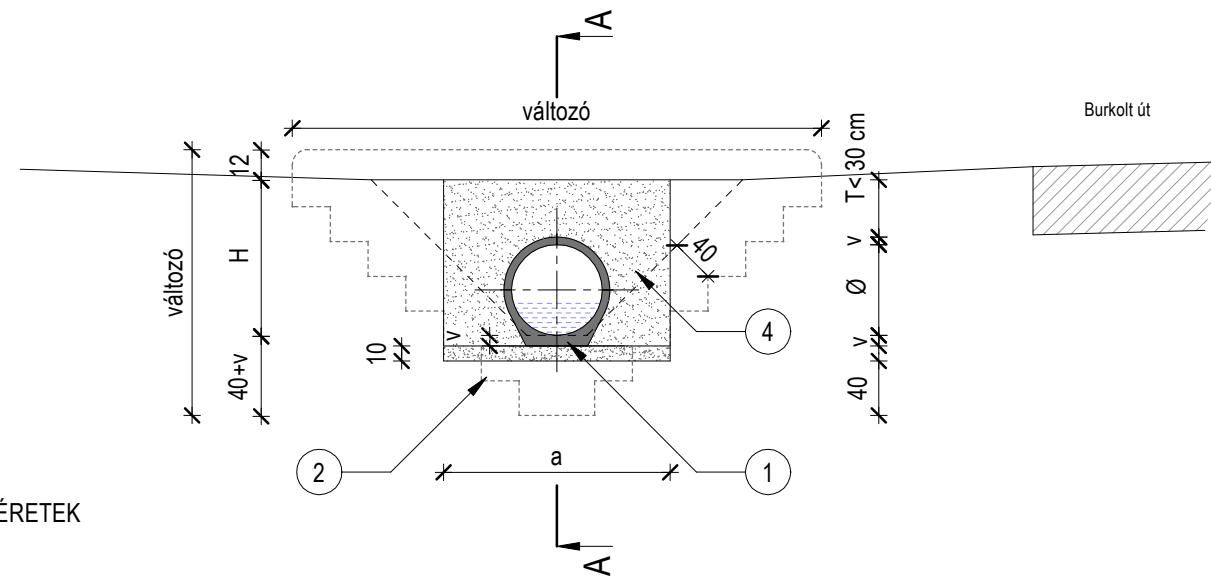


# ÁTERESZ MŰTÁRGY ÉS TÁMFAL ÁLTALÁNOS TERVE

A - A METSZET



B - B METSZET



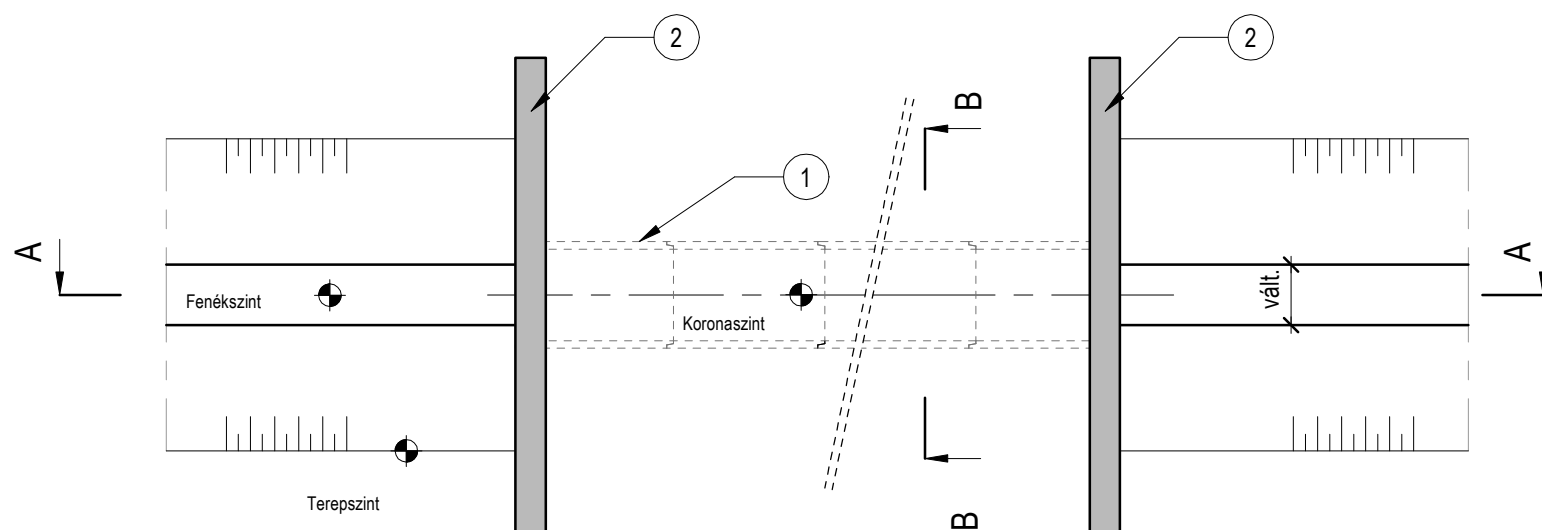
1 ÁTERESZEKHEZ TARTÓZÓ MÉRTEK

Ø (cm)	v (cm)	a (m)
30	4,0	0,90

2 TÁMFALHOZ TARTÓZÓ MÉRTEK

H (m)	c (cm)
$H < 0,9$	15
$0,9 < H < 1,5$	20
$1,5 < H$	25

FELÜLNÉZET



## Megnevezés:

- 1 Vasalatlan talpas átereszcső
- 2 Monolit vasbeton támfal (C30/37-XC4, XF1, XA1-24-F2; betonacél BH55.50 Ø10 10×10 betonacél háló)
- 3 10 cm homokos kavics ágyazat
- 4  $T < 30$  cm kisebb földtakarású átereszműtárgyak esetében a csöveket homokbetonba (150 kg/m cement tartalom) kell ágyazni, és a munkaárkot vissza tölteni.

## Megjegyzés:

-  $H < 1,5$  m támfalak esetén egy oldali hálós betonacél szükséges a támfalba az árok felőli oldalon.

**berpromer**

MÉRNÖKI ÉS SZOLGÁLTATÓ KFT.  
5600 Békéscsaba, Penza ltp. 22. A 1/4.  
Telefon: 30/684-07-60  
e-mail: biro.zsolt@berpromer.hu

Megrendelő:  
ECSEGFALVA KÖZSÉG ÖNKORMÁNYZATA  
5515 Ecségfalva, Fő út 67.

A projekt megnevezése:  
Új óvoda épület építése Ecségfalván  
a TOP-1.4.1-15-BS1-2016-00030 számú  
projekt keretében  
(5515 Ecségfalva, Hunyadi u. 277 hrsz.)


A munka megnevezése:  
PARKOLÓ ÉS KISZOLGÁLÓÚT ÉPÍTÉSE  
VALAMINT KÜLSŐ KÖZMŰÉPÍTÉS

A rajz megnevezése:  
ÁTERESZ MŰTÁRGY ÉS  
TÁMFAL ÁLTALÁNOS TERVE

Tervezés dátuma: 2018.03. hó Méretarány: M=1:50

Törzsszám: 1/2018 Rajzszám: Cs-3

Terv típusa: Kiviteli

Tervező, ügyvezető:  
 Biro Zsolt  
okleveles építőmérnök  
KÉ-K; VZ-TEL/04-0420-2007