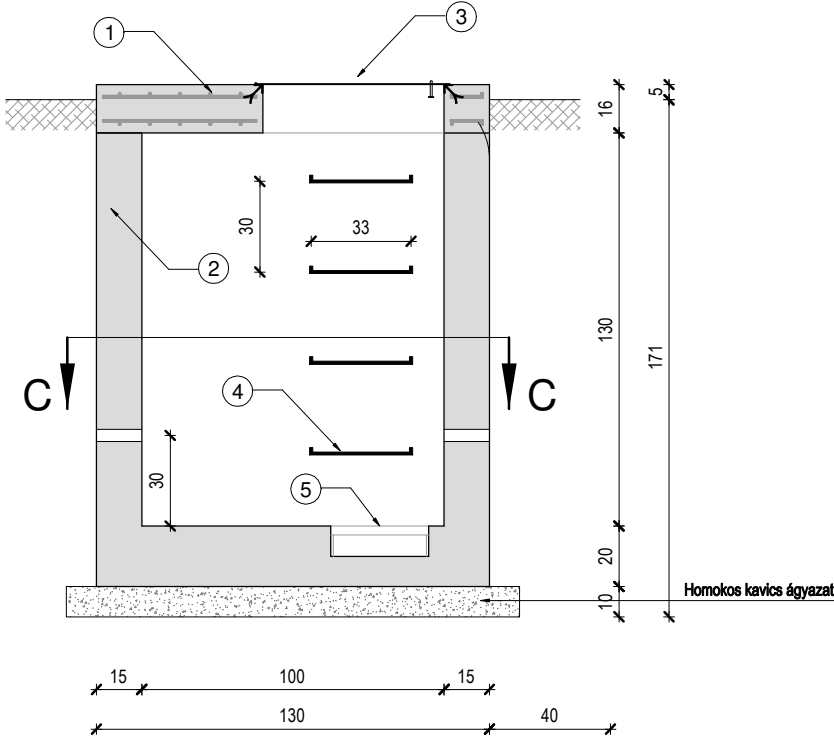
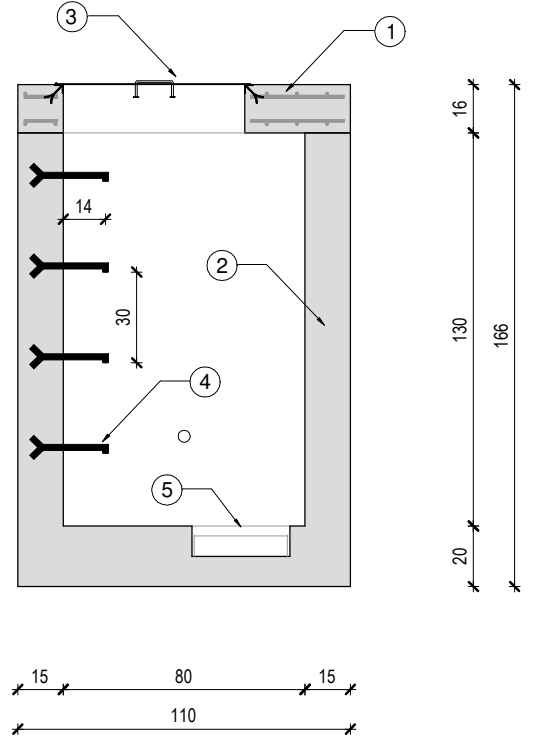


VÍZMÉRŐHELY KIALAKÍTÁSA

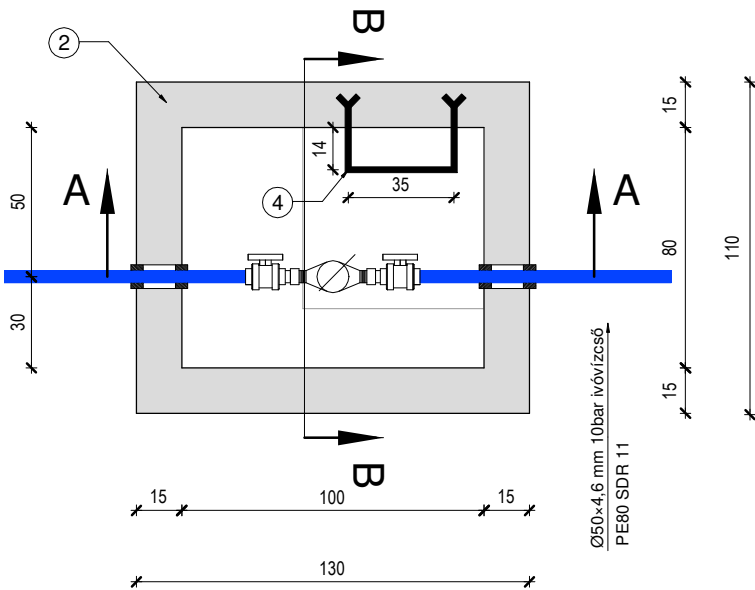
A-A metszet



B-B metszet



C-C metszet



Bordás acéllemez (640×640×4 mm)
nyíló és zárható kivitelben

Forrás: <https://dugulaseiharitas.gini.hu/aknafedel-aknafedlap/>



Megnevezés:

- ① Vb. fedlap C35/45-XC4, XF4, XK2(H)-24-F2
2 sor BHB50.55 Ø100×100×100 mm betonacélháló
- ② Monolit beton akna C30/37-XF1, XA1-24-F1
- ③ Bordás acéllemez (640×640×4 mm)
nyíló és zárható kivitelben
- ④ Műanyagbevonatú csúszásmentes hágcső
- ⑤ Szívózsomp kiemelhető ráccsal
324x8,0 mm-es acélcső (h=100 mm)

A vízmérőakna szerelvényezése a vízbekötési terv szerint!

berpromer	
MÉRNÖKI ÉS SZOLGÁLTATÓ KFT.	
5600 Békéscsaba, Penza ltp. 22. A I/4. Telefon: 30/684-07-60 e-mail: biro.zsolt@berpromer.hu	
Megrendelő: ECSEGFALVA KÖZSÉG ÖNKORMÁNYZATA 5515 Ecsegfalva, Fő út 67.	
A projekt megnevezése: Új óvoda épület építése Ecsegfalván a TOP-1.4.1-15-BS1-2016-00030 számú projekt keretében (5515 Ecsegfalva, Hunyadi u. 277 hrsz)	
A munka megnevezése: PARKOLÓ ÉS KISZOLGÁLÓÚT ÉPÍTÉSE VALAMINT KÜLSŐ KÖZMŰÉPÍTÉS	
A rajz megnevezése: VÍZMÉRŐHELY KIALAKÍTÁS ÁLTALÁNOS TERVE	
Tervezés dátuma: 2018.03. hó	Méretarány: M=1:25
Törzsszám: 1/2018	Rajzszám: M-5
Terv típusa: Kiviteli	ver.1.0
Tervező, ügyvezető:  Bíró Zsolt okleveles építőmérnök KÉ-K; VZ-TEL/04-0420-2007	